



AI Job Matcher Profilio

"Tinder dla pracy na żądanie, napędzany AI"

Problem do rozwiązania



Freelancerzy tracą cenne godziny na żmudne przeszukiwanie ofert pracy, filtrowanie setek ogłoszeń i odpowiadanie na projekty, które często nie pasują do ich kompetencji. Proces jest męczący, nieefektywny i demotywujący.

Brakuje inteligentnego narzędzia, które w kilka sekund pokaże najbardziej dopasowane do profilu marki osobistej zlecenia – oszczędzając czas i energię profesjonalistów.

Nasze rozwiązanie

- 10 dopasowanych zleceń w tygodniu do szybkie "swipe" w prawo lub w lewo
- 3 najlepiej dopasowane oferty z ratingiem
- Szybko wysyłasz gotowe cv i portfolio lub tylko swoją **wizytówkę online**



Insight rynkowy

70% freelancerów

nie ma czasu aktywnie szukać pracy z powodu realizacji bieżących projektów i zarządzania własnym biznesem

Chaotyczne platformy

Istniejące serwisy ze zleceniami oferują płytkie dopasowania, brak personalizacji i przytłaczającą ilość nieistotnych ofert - skupiają się na funkcji platform rozliczeniowych

Niezadowoleni klienci

Zleceniodawcy otrzymują dziesiątki aplikacji od kandydatów kompletnie nieodpowiednich do profilu projektu

Tradycyjne marketplace

Na rynku są głównie marketplace z ogłoszeniami do których freelancer musi się dopasować. Godziny scrolingu i wysyłem maili do ofert.



Nasze rozwiązanie

AI Job Matcher

Inteligentny moduł, który automatycznie dopasowuje freelancerów do najlepszych ofert pracy i pozwala oceniać je jednym gestem – akceptuj lub odrzuć („swipe right / left”).

To rewolucja w sposobie, w jaki profesjonaliści znajdują projekty – szybko, intuicyjnie i z precyzją napędzaną sztuczną inteligencją.

Dodatkowo, oferujemy opcję ręcznego dodawania firm do bazy danych ("**swipe down**"), a także umożliwia klientom zamieszczanie ogłoszeń o pracę, gigach lub projektach, a następnie bezpośrednie zamawianie usług z wizytówki online freelancera w formie "praca na żądanie" lub w modelu subskrypcji godzin lub usług.

Dlaczego właśnie teraz?

1

Gig Economy eksploduje

Rynek pracy na żądanie rośnie globalnie w tempie dwucyfrowym rocznie. Coraz więcej profesjonalistów wybiera freelancing jako główne źródło dochodu.

2

Dominacja projektowa

Krótkie kontrakty i praca projektowa zastępują tradycyjne zatrudnienie (etat i ryzykowne prawnie B2B na JDG) w wielu branżach kreatywnych i technologicznych.

3

Rewolucja AI

Sztuczna inteligencja przekształca sposób wyszukiwania i filtracji treści, oferując bezprecedensową kategoryzację, personalizację i trafność.

4

Przyzwyczajenia użytkowników

Interfejsy „swipe” są powszechnie akceptowane i intuicyjne dzięki sukcesom aplikacji społecznościowych i randkowych, a przyszłości uzupełnimy je modułami zarządzania głosowego (jak rozmowa z Jarvisem z Ironmana).

5

AI Scraping

AI Scratching z wielu portali ogłoszeniowych codziennie miliony ofert dostępnych publicznie, które przegląda i kategoryzuje nasze AI budując bazę z linkami do ofert.

Jak to działa

01

Pobieranie ofert

Automatyczne zbieranie zleceń z zewnętrznych serwisów za pomocą zaawansowanych narzędzi przeglądania lub integracji API (Scratching stron www z ogłoszeniami)

02

Normalizacja i AI

Przetwarzanie i standaryzacja danych, następnie inteligentne dopasowanie algorytmem uczenia maszynowego do danych profilowych freelancera

03

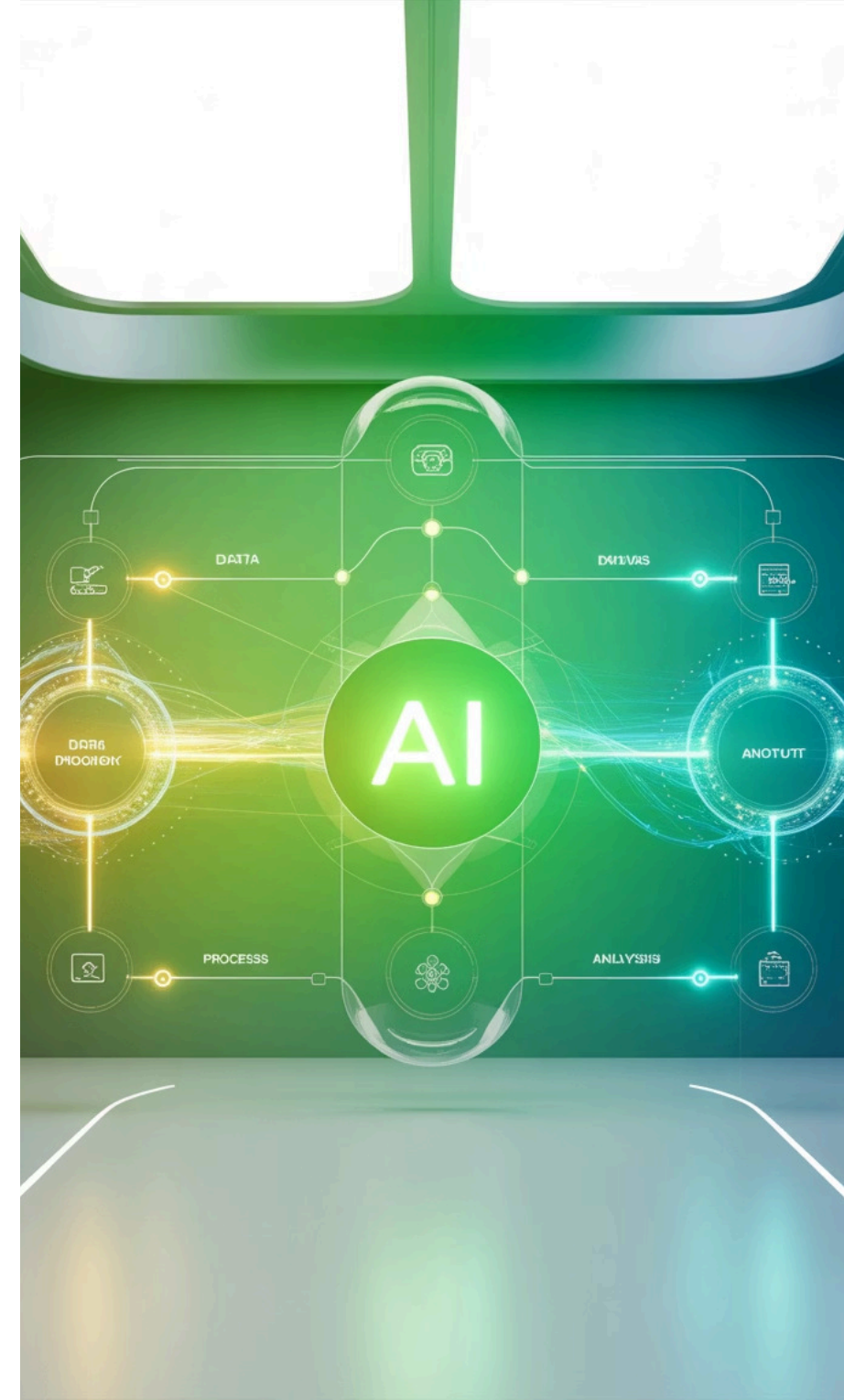
Ocena użytkownika

Freelancer przegląda propozycje i ocenia je prostym gestem „swipe” – szybko i wygodnie

04

Uczenie systemu

AI analizuje wybory i preferencje, stale udoskonalaając jakość przyszłych dopasowań



MVP Produktu: Integracja z serwisami zleceń

Technologia integracji PoC w ramach akceleracji

Nasz system ściąga 1-2 wiodącymi portali z ogłoszeniami pracy i zleceń. Następnie dokonuje opisanie ogłoszenia według standaryzacji. Automatyczne pobieranie i mapowanie ofert zapewnia stały dopływ świeżych projektów.

- Bezproblemowa synchronizacja danych w czasie rzeczywistym
- Inteligentne mapowanie kategorii i kompetencji
- Automatyczna walidacja i filtrowanie duplikatów
- Aktualizacje co 24h dla najnowszych ofert



Logika dopasowań AI



Reguły wstępne

Filtrowanie według kategorii zawodowych, lokalizacji geograficznej, ustawionego zasięgu świadczenia usług, wymagań językowych i dostępności, ceny (zarobków), umiejętności, kwalifikacji, doświadczenia, wykształcenia i danych demograficznych.



Scoring kompetencyjny

Zaawansowany algorytm punktujący dopasowanie profilu użytkownika z wymaganiami projektu



Analiza profilu

Głęboka analiza CV i wizytówki online Profilio z wykorzystaniem przetwarzania języka naturalnego



Feedback loop

Ciągłe uczenie na podstawie decyzji użytkownika – akceptacji, odrzuceń i zapisanych ofert

Interfejs użytkownika „swipe”



W prawo

Akceptuję – wyświetl szczegóły i
zaaplikuj



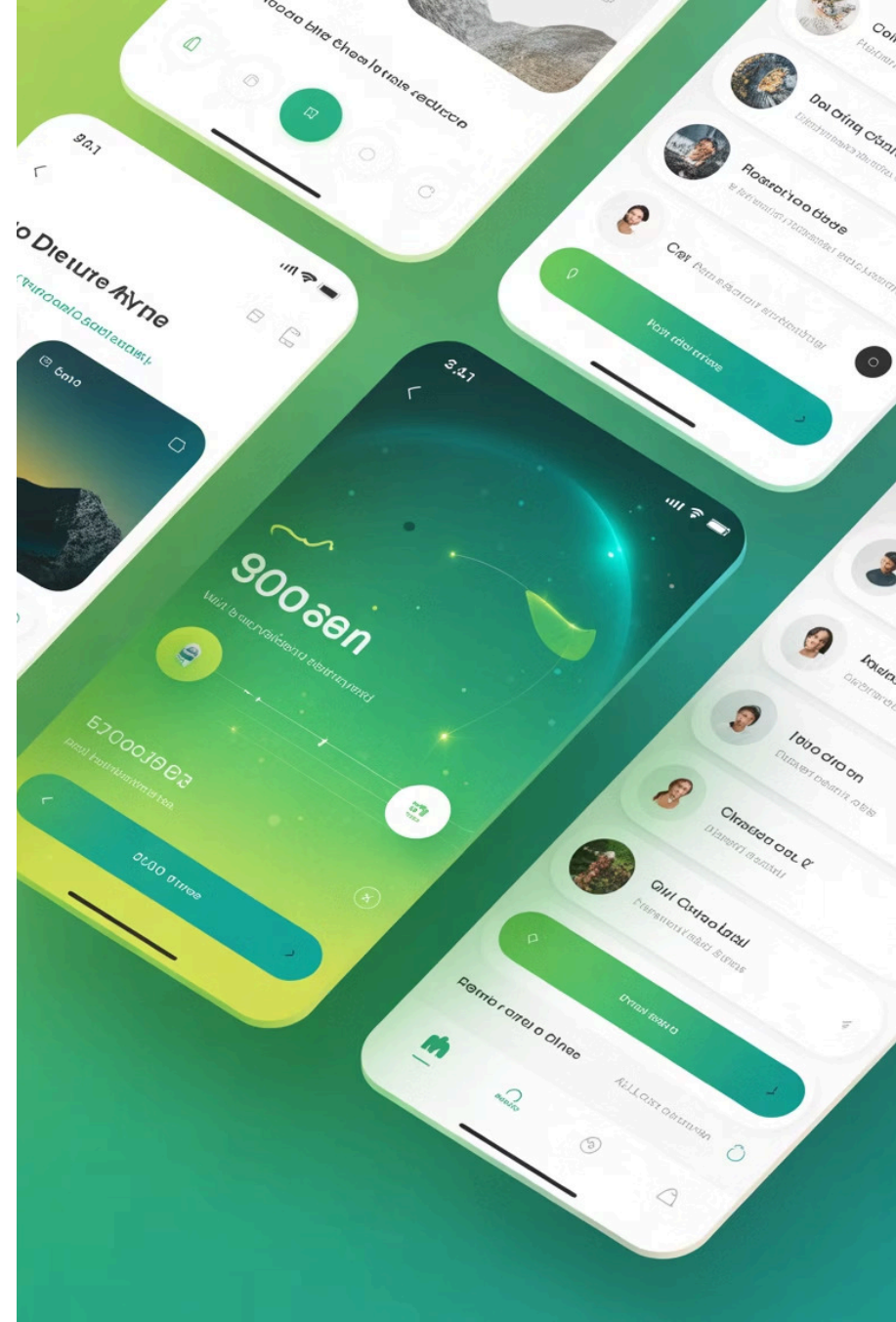
W lewo

Pomijam – nie interesuje mnie ten
projekt



W dół

Zapisuję na później do bazy klientów (pracodawców) – do przejrzenia w
wolnej chwili





Backend i architektura w przyszłości

API integracyjne & Scratching

Warstwa komunikacji z zewnętrznymi serwisami zleceń, obsługująca różne formaty danych i protokoły

Silnik dopasowań

Zaawansowana logika algorytmiczna z modelami uczenia maszynowego do precyzyjnego scoringu ofert

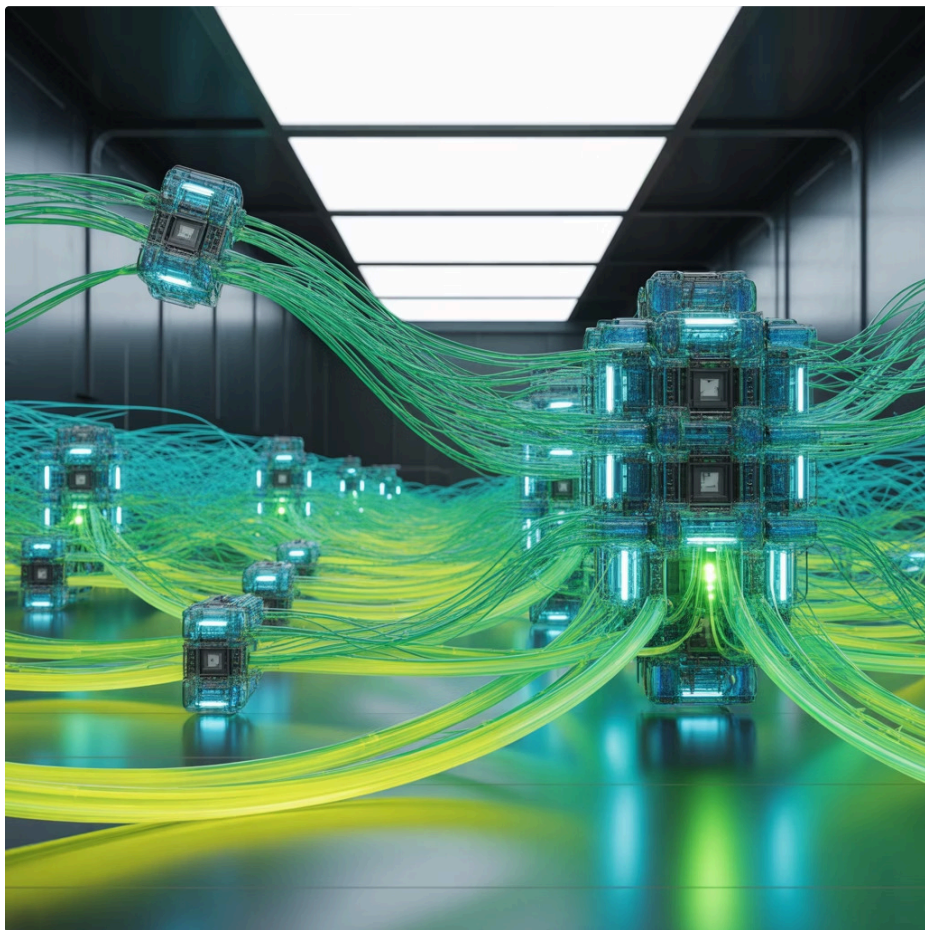
Historia i feedback

Moduł gromadzący dane o interakcjach użytkownika, preferencjach i wzorcach zachowań

Kolejki asynchroniczne

System przetwarzania w tle zapewniający wydajne pobieranie i aktualizację tysięcy ofert

Proces uczenia AI



Inteligencja, która rośnie z Tobą

System Agentów AI stale ewoluuje, ucząc się z każdej interakcji:

- **Analiza profilu** – dogłębne zrozumienie kompetencji, doświadczenia i uzupełnionych informacji + nowy rodzaj scoringu zawodowego
- **Historia dopasowań** – wzorce akceptacji i odrzuceń ujawniające prawdziwe preferencje i potencjały ścieżek rozwoju zawodowego
- **Preferencje branżowe** – identyfikacja ulubionych sektorów, typów projektów i zakresów stawek z możliwością reskilingu zawodowego
- **Rekomendacje rozwoju** – automatyczne sugestie szkoleń i kompetencji do uzupełnienia - nauka elastyczności i przystosowania do ewoluującego dynamicznie rynku pracy

Wpływ na Smart Program

Identyfikacja braków

Job Matcher wykrywa luki kompetencyjne
na podstawie odrzuconych ofert

Lepsze dopasowania

Wyższe kwalifikacje = więcej
dopasowanych ofert = wyższe MRR
Profilio



Awatar AI proponuje

Inteligentny asystent sugeruje mikrolekcje i
zadania oraz wyzwania podane w formie
gamingowej dopasowane do potrzeb
rozwojowych

Freelancer rozwija się

Profesjonalista podnosi swoje
kompetencje w strategicznych obszarach i
rozszerza ofertę na nisze, dzięki temu
rosną jego zarobki

Wpływ MVP AI Matchingu na trakcję Profilio



Natychmiastowa wartość

Nowi użytkownicy otrzymują dopasowane oferty w ciągu pierwszych 24h po onboardingu na poziomie pierwszym



Lepsze CAC

Efekt „wow” przy pierwszym użyciu obniża koszt pozyskania klienta i zwiększa konwersję



Większa aktywność

Codziennie powroty do aplikacji dla nowych dopasowań przekładają się na wyższy MRR



Precyzyjne targetowanie

AI uczy się preferencji użytkowników, zwiększając trafność ofert i satysfakcję z platformy



Zwiększona retencja

Funkcjonalność typu „stickiness feature” trzyma użytkowników w ekosystemie Profilio z mechanizmami gamifikacji



Przewaga konkurencyjna

Pierwszy na rynku AI Job Matcher daje Profilio unikalną pozycję w segmencie freelancerów



Dane wewnętrzne (telemetria)

Metryki sukcesu

System zbiera kluczowe dane o zachowaniach użytkowników, umożliwiając ciągłą optymalizację produktu:

- **CTR swipów** – wskaźnik zaangażowania i atrakcyjności ofert
- **Czas do pierwszego zlecenia** – efektywność onboardingu
- **Jakość dopasowania** – % zaakceptowanych ofert do wyświetlonych
- **Liczba akceptacji** – aktywność i satysfakcja użytkowników
- **Wzorce zachowań** – analiza preferencji czasowych i branżowych



PoC – zakres techniczny



96 godzin developmentu

Precyzyjnie zaplanowany sprint realizacyjny z jasno określonymi deliverables



Integracje API (opcja)

Testowe połączenia z serwisami zleceń oraz logika inteligentnych dopasowań



Interfejs swipe

Responsywny, intuicyjny UI/UX z gestami i animacjami



Testy E2E

Kompleksowe testy end-to-end zapewniające niezawodność systemu



Dokumentacja

Pełna dokumentacja techniczna i użytkowa dla zespołu i inwestorów



Harmonogram prac

1

Tydzień 1

Analiza zewnętrznych serwisów (wybór 1-2 platform) i projektowanie architektury systemu

2

Tydzień 2

Implementacja backendu, silnika dopasowań i integracji z bazami danych

3

Tydzień 3

Budowa interfejsu użytkownika swipe oraz przeprowadzenie testów funkcjonalnych

4

Tydzień 4

Optimalizacja wydajności, poprawki bugów i wdrożenie MVP do produkcji

Koszty realizacji

19 200
PLN

Całkowity budżet MVP

Struktura kosztów

96 godzin × 200 zł/h = 19 200 PLN

- **Senior Backend Developer** – architektura, API, logika dopasowań, bazy danych
- **Frontend Developer** – interfejs użytkownika, UX, animacje swipe
- **Testy i poprawki** – zapewnienie jakości, debugging, optymalizacja

Inwestycja zwróci się już przy pozyskaniu pierwszych 50 aktywnych użytkowników premium.

Dlaczego to PoC produktu jest kluczowe?

Pierwsze realne przychody

Umożliwia monetyzację poprzez funkcje planu Premium i wartościowy dla usera model subskrypcyjny, generując MRR już od pierwszych tygodni

Policzalny CAC/LTV

Dostarcza twarde dane do obliczenia Customer Acquisition Cost i Lifetime Value – kluczowych metryk dla inwestorów

Przewaga konkurencyjna – centrum operacyjne freelancera

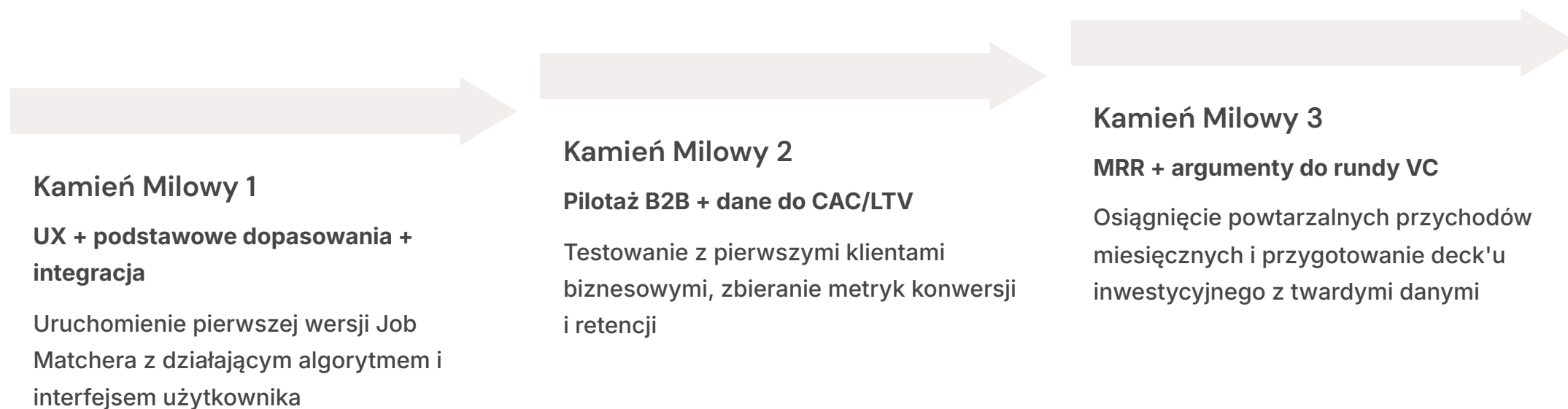
Tworzy unikalną propozycję wartości – AI-first matching w segmencie freelance, którego brakuje konkurencji - model wykorzystuje publicznie dostępne ogłoszenia o pracę konkurencji i porządkuje je w jednym centrum operacyjnym.

Atrakcyjność dla VC

Funkcjonujący produkt z trącją znacząco podnosi wycenę i szanse na pozyskanie finansowania venture capital



Powiązanie z Kamieniami Milowymi



Podsumowanie



AI Job Matcher to:

Szybkie dopasowania

Od rejestracji do pierwszej oferty w 5 minut po onbordingu

Przewaga AI-first

Unikalny algorytm uczący się preferencji użytkownika

Zwiększona retencja

Funkcjonalność, która trzyma użytkowników w aplikacji

Fundament ekspansji

Baza do skalowania w globalnej gig economy

Czas na działanie. AI Job Matcher zmieni sposób, w jaki freelancerzy znajdują pracę i zlecenia.